



「猫鼠を覗く図」柴田是眞  
板橋区立美術館蔵



「絵手本習作」河鍋曉女・伝 河鍋曉斎  
滴水軒記念文化振興財団蔵

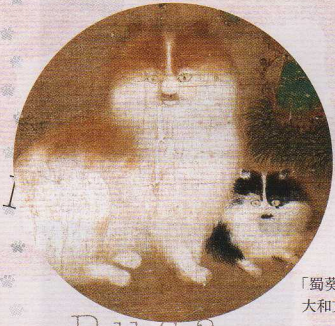


「猫ひと時」中島千波  
個人蔵

ネコ

リニューアル記念特別展

# ねこ・猫・ネコ



「蜀葵遊猫図」伝 毛益  
大和文華館蔵



「猫図」下相壁  
東京国立博物館蔵

2014年

## 4月5日(土)―5月18日(日)

前期／4月5日(土)―28日(月)

後期／4月29日(火)―5月18日(日)

開館時間：10時～18時(入館は17時30分まで)  
金曜日は19時閉館(入館は18時30分まで)

休館日：4月7日(月)、14日(月)、21日(月)、  
5月7日(水)、12日(月)

主催：渋谷区立松濤美術館・読売新聞社

講演会：4月19日(土) 午後2時～  
「福猫たちの図像学―江戸の動物画―の思考法」  
今橋理子(学習院女子大学教授)

美術館は猫だらけ、  
可愛いねこが  
あなたを待っています。  
蕪村のネコも、  
栖鳳の猫も、  
鉄斎のねこも、  
漱石のネコも、  
あの人、この人、  
ねこだらけの  
展覧会

「女と猫」畠中光享  
個人蔵



「睡猫図」原在正  
大阪市立美術館蔵

**渋谷** 渋谷区立 **松濤美術館**  
THE SHOTO MUSEUM OF ART  
〒150-0046 渋谷区松濤2-14-14  
電話：03-3465-9421  
<http://www.shoto-museum.jp/>



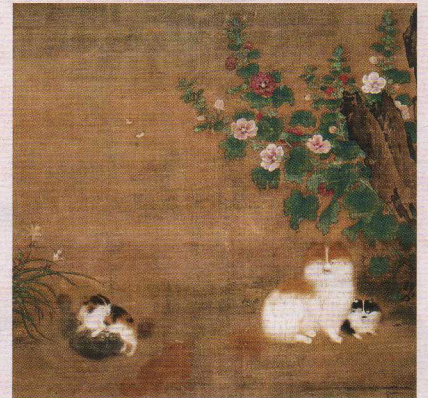
リニューアル記念特別展

# ねこ・猫・ネコ

32年ぶりのリニューアル工事を完了、新装なった美術館は猫でいっぱいになります。古代エジプトで山猫を家畜化して誕生したといわれる猫は、鼠の害から穀物を護る家畜として世界中に広まってきました。日本へは仏教伝来にともない、船上での鼠の害から経典をまもるためにもたらされたと伝えられます。以後、猫は実用性からばかりでなく、神秘的で魅惑的、美しく気高く可愛らしい動物として人々の生活の中に溶け込んでいきました。「枕草子」「源氏物語」などには天皇や貴族階級に愛されたことが記され、平安・鎌倉の絵巻からは庶民の生活の中で生きる猫が描かれています。江戸期には美人画の中で猫が愛くるしい姿をみせ、長崎派花鳥画では長寿の象徴として猫が大きな役割を果たしています。近代以後も、愛猫家として知られる朝倉文夫・藤田嗣治・猪熊弦一郎などをはじめ、多くの画家や彫刻家が猫を題材に名品を残しています。本展では、近世以後の猫が描かれた作品を中心に、中国・朝鮮の作品も含む87件の絵画・彫刻により、多くの人に愛された猫の気高さ・美しさを観るとともに、猫と人との営みを顧みたいと思います。可愛い猫たちが来館をお待ちしております。



[1]  
Image:TNM Image Archives

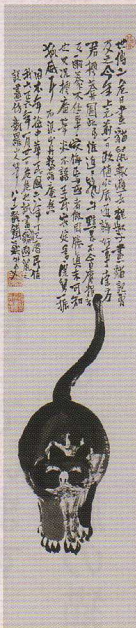


[2]



[3]

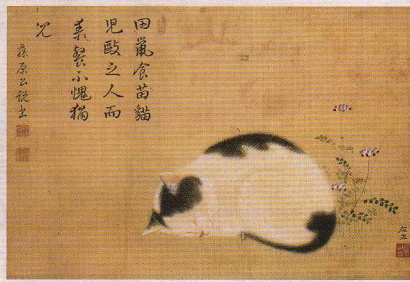
Image:TNM Image Archives



[4]



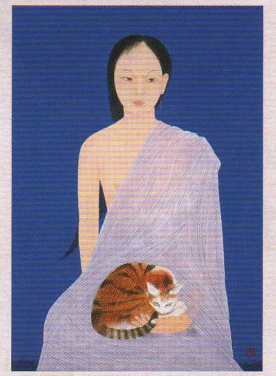
[5]



[6]



[7]



[8]

- [1]「麝香図(筆耕園の中)」 伝毛松 南宋時代 絹本着彩 東京国立博物館蔵 重要文化財(前期展示)  
 [2]「蜀葵遊猫図」 伝毛益 南宋時代 絹本着彩 大和文華館蔵 重要文化財(後期展示)  
 [3]「美人に猫図」 懋川春政 江戸時代 紙本着彩 東京国立博物館蔵(前期展示)  
 [4]「猫図」 富岡鉄斎 1917年 紙本墨画 個人蔵  
 [5]「猫ひと時」 中島千波 2014年 紙本着彩 個人蔵  
 [6]「睡猫図」 原在正 江戸時代 絹本着彩 大阪市立美術館蔵  
 [7]「猫A」 橋本平八 1922年 楠材 三重県立美術館蔵  
 [8]「女と猫」 畠中光享 2014年 紙本着彩 個人蔵

## 入館料

一般1,000円(800円)・大学生800円(640円)・高校生・60歳以上500円(400円)・小中学生100(80)円

※( )内は団体10名以上。※障がい者及び付添の方1名まで無料 ※小中学生は土・日・祝日無料

※毎週金曜日は渋谷区民無料(在住を証明できるものをお持ちください)

## 《関連イベント》

- ◎私の愛する猫たち
  - ◎ねこ・猫・ネコ落語
  - ◎館内建築ツアー
- 詳細はホームページで

## ◎学芸員によるギャラリートーク

日時：4月26日(土)・5月6日(火)・10日(土)

時間：各日14時～

## ◎次回展のご案内

### 「藤井達吉の全貌」

【会期】

2014年6月10日(火)～7月27日(日)

渋谷区立 **松濤美術館**  
THE SHOTO MUSEUM OF ART

## 【交通のご案内】



渋谷駅下車徒歩15分 京王井の頭線神泉駅下車徒歩5分

〒150-0046 渋谷区松濤 2-14-14 電話：03-3465-9421

<http://www.shoto-museum.jp/>