



# 麗

うるわ

## 北京藝術博物館所蔵名品展

# しき日々への想い

中国



宮



廷



の



女



性



た



ち



2015年6月9日[火]—7月26日[日]

休館日:6月15日[月]・22日[月]・29日[月]・7月6日[月]・13日[月]・21日[火]

●開館時間 — 午前10時—午後6時 \*入館は午後5時30分まで  
\*金曜日は午後7時閉館(入館は午後6時30分まで)

●入館料 — 一般 500(400)円 / 大学生 400(320)円  
高校生 250(200)円 / 小中学生 100(80)円  
60歳以上 250(200)円

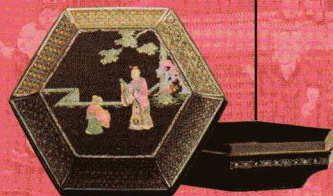
\* ( )内は団体10名以上 \*小中学生は土・日曜日・休祝日は入館無料  
\*毎週金曜日は渋谷区民入館無料 \*障がい者及び付添の方1名は入館無料

- 主催 — 渋谷区立松濤美術館 / 中国文物交流中心 / 北京藝術博物館
- 後援 — 中華人民共和国駐日本国大使館
- 企画協力 — アサヒワールド

●講演会「美と権力 西太后の残したもの」

講師 加藤徹 (明治大学 大学院教養デザイン研究科教授) 2015年6月13日[土] 午後2時~

左:〈清代公主像〉 右上から:〈銅胎掐絲琺瑯枝蓮紋瓶〉《剔紅花果紋印盒》《玻璃珠手串》《白緞地繡本色百蝶紋女褂》《銀点翠鳳紋》  
《西太后作 寿桃图》《藍綢地蘇綉八仙祝寿图片》《黄地粉彩花鸟文葫蘆瓶》《嵌螺鈿人物紋黑漆盒》



渋谷区立 松濤美術館

THE SHOTO MUSEUM OF ART

〒150-0046 東京都渋谷区松濤 2-14-14 TEL 03-3465-9421 <http://shoto-museum.jp>

中国宮廷の女性たち  
麗しき日々への想い

北京藝術博物館所蔵名品展

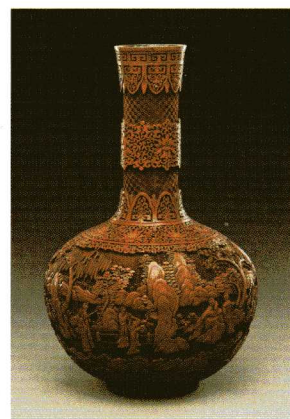
北京藝術博物館は、北京市内の古刹万寿寺内にある博物館で、1994年に開館しました。収蔵品は、原始時代から明・清までの各種文物8万件に及びます。特に清朝宮廷で用いられた服飾品、繡画や壁掛など鑑賞用の染織作品に優品があり、さらに清朝宮廷の女性たちが用いた種々の腕輪や首飾などの女性用宝飾品は質量ともに充実しています。本展では、北京藝術博物館の全面的な協力のもとに、所蔵品の中から、染織・金工・陶磁器・琺瑯など各種の工芸品、清末の著名な皇后である西太后の書画作品などを陳列し、明清時代の宮廷女性の衣食住、そして趣味の生活など様々な分野での華麗な生活を顧み、中国宮廷の女性たちの華やかな生活の一端に触れていただきたく思います。



1

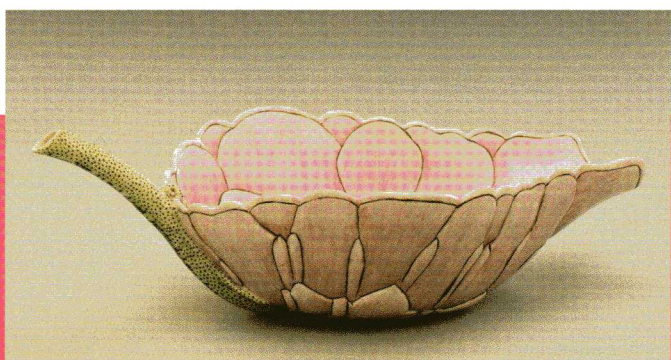


4



5

1《清代公主像》 2《粉彩荷花杯》 3《粉彩開光海屋添筹圖如意》  
4《粉彩過枝花卉紋碟》 5《紅樓夢人物紋剔紅地球瓶》



2



3

【学芸員によるギャラリートーク】

6月20日[土]・7月4日[土]・7月10日[金] 午後2時～

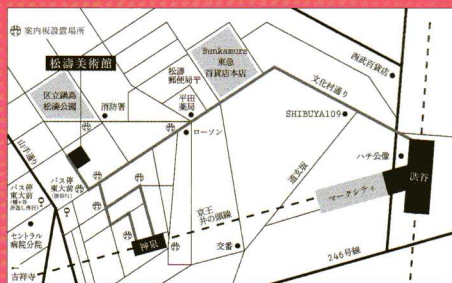
【ピアノコンサート(事前予約制)】

6月20日[土] 午後3時30分～ 出演：川添亜希 定員：80名(応募多数の場合は抽選)  
参加費：500円 \*中国楽器のコンサートも開催予定です。  
詳細については、当館ホームページをご覧ください。

【館内建築ツアー】

6月19日[金]・7月3日[金] 午後6時～6時30分頃  
定員：20名 参加費：無料(要入館料)

【次回展のご案内】「スサノヲの到来 いのち、いかり、いのり」8月8日[土]ー9月21日[月・祝]



【交通案内】

JR・メトロ渋谷駅下車徒歩15分・  
京王井の頭線神泉駅下車徒歩5分

松濤美術館  
THE SHOTO MUSEUM OF ART  
〒150-0046 東京都渋谷区松濤 2-14-14  
TEL 03-3465-9421  
http://shoto-museum.jp