

# エミール・ガレ

没後120年



奇想の  
ガラス  
作家

Émile Gallé:  
The Inspirational  
Glass Artist



渋谷区立松濤美術館  
THE SHOTO MUSEUM OF ART

2024. 4.6~6.9  
sat sun

前期=4月6日(土)~5月6日(月・休) /  
後期=5月8日(水)~6月9日(日)

\*会期中、一部展示替えがあります

開館時間=午前10時~午後6時(入館は午後5時30分まで)

\*毎週金曜日は午後8時まで(入館は午後7時30分まで)

休館日=月曜日(ただし4月29日、5月6日は開館)、

4月30日(火)、5月7日(火)

入館料=一般 800 (640)円、大学生 640 (510)円、

高校生・60歳以上 400 (320)円、小中学生 100 (80)円

\*( )内は団体10名以上及び渋谷区民の入館料 \*土・日曜日、祝・休日  
は小中学生無料 \*毎週金曜日は渋谷区民無料 \*障がい者及び付き添  
いの方1名は無料

【リピーター割引】観覧日翌日以降の本展会期中、有料の入館券の  
半券と引き換えに、通常料金から2割引でご入館できます。

主催=渋谷区立松濤美術館 協力=ベル・デ・ベル

企画協力=アートプランニング レイ

\*会期や開館時間、イベント等変更する場合があります。

最新情報は当館ホームページ等でご確認ください。

〒150-0046 東京都渋谷区松濤2-14-14 Tel. 03-3465-9421

<https://shoto-museum.jp>

エミール・ガレ (1846-1904) は、19世紀末のヨーロッパで花開いた装飾芸術運動「アール・ヌーヴォー」の旗手として知られる工芸家です。ガレは、草花、昆虫などをモチーフにした美しい曲線と鮮やかな色彩が特徴のガラス作品を数多く制作し、ガラス工芸を芸術に高めた作家でした。可憐でありながら、エネルギーみなぎるガレの作品は、日本でも人気が高く、国内の多くのコレクターから愛されてきました。ガレの没後120年を記念して開催される本展は、これまでの展覧会

で紹介される機会が少なかった国内の個人コレクター所蔵の貴重な作品を中心に、ガラスの天才・ガレの足跡を紹介します。

芸術はもとより、文学、植物、鉱物などの幅広い知識を有しながら、それを生かしてガラス作家、アートディレクター、植物学者として多彩な活動を展開したガレ。多岐にわたる仕事の中で自然美を追求していく情熱と信念を持ち続けたガレの生き方は、さまざまに変化する時世を生きる現代の私たちに大きな力を与えてくれるでしょう。



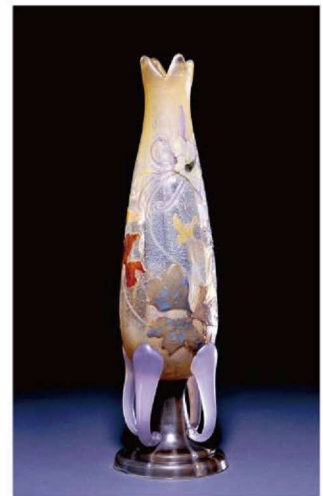
《脚付杯》1889年頃 個人蔵



《花器「地質学」》1884年頃 個人蔵



《月型小物入れ》1880年頃 個人蔵



《花器(オダマキ)》1898-1900年  
ヤマザキマザック美術館

\*すべてエミール・ガレ作

## イベント \*事前申込み制

### 1 記念講演会 「エミール・ガレのガラス工芸／奇想と黙示の象徴芸術」

4月27日(土) 午後2時～(約1時間30分) 地下2階ホール

講師＝鈴木潔氏(本展監修者、美術史家)

\*無料(要入館料) \*定員70名

### 2 特別ワークショップ 「キラキラ☆宝石石けんをつくろう」

ガレの作品のような美しい色の観賞用石けんをつくります

5月11日(土) 地下2階ホール

④ 午前10時30分～12時30分 | ⑧ 午後2時～4時

各回定員8名

講師＝Junko氏(石けん作家)

対象＝小学生以上(小学生は保護者の同伴をお願いいたします)

\*制作時間は約2時間 \*無料(要入館料)

\*汚れてもよい服装、またはエプロンをご持参のうえお越しくさ



### 3 春のピアノコンサート 「エミール・ガレ展によせて」

5月19日(日) 午後2時～(約1時間) 地下2階ホール

出演＝高橋絵里子氏(ピアノ奏者)

\*無料(要入館料) \*定員70名

### 4 昼さがりのアートレクチャー 「エミール・ガレ展開催について」

5月26日(日) 午後2時～(約1時間) 地下2階ホール

講師＝本展担当学芸員

\*無料(要入館料) \*定員70名



© Mariano Margarit

#### 【上記イベント申し込み方法】

往復はがきまたは下記の申込フォームにて承ります。

\*1通または1回のお申込みにつき1名のみ申込可。応募者多数の場合は抽選となります。

【往復はがき】 干・住所・氏名(ふりがな)・日中連絡のつく電話番号・参加希望のイベント名(②ワークショップの場合は④か⑧を選択)をご記入の上、「エミール・ガレ展イベント係」まで。

【申し込みフォーム】 当館ホームページの①～④各イベントフォームからお申込みください。

\*メ切 ①記念講演会は4月8日(月) ②ワークショップは4月19日(金)

③コンサートは4月26日(金) ④アートレクチャーは5月7日(火) いずれも必着

\*迷惑メール等の受信制限をされている方は、事前に当館からのメール「@shoto-museum.jp」が受信できるようにドメイン設定をお願いします。

## その他イベント \*事前申込み不要

### 1 ガレ風 プラ板リングをつくろう!

プラ板で指輪をつくるワークショップです

6月1日(土) 午後2時～材料がなくなり次第終了 地下2階ホール  
作業時間:約15分

\*無料(要入館料) \*小学生以下は保護者の同伴をお願いいたします

### 2 展覧会担当学芸員によるギャラリートーク

4月12日(金)、4月20日(土)、5月5日(日・祝)

各日午後2時～(約30分)

\*無料(要入館料)

### 3 館内建築ツアー

白井晟一設計の美術館建築を職員がご案内します。

4月12日(金)、19日(金)、26日(金)、5月3日(金・祝)、10日(金)、17日(金)、24日(金)、31日(金)、6月7日(金)

各日午後6時～(約40分)

\*無料(要入館料) \*各回定員20名

\*最新情報は当館ホームページでご確認のうえ、ご参加ください

## 次回展覧会のご案内

111年目の中原淳一 6月29日(土)～9月1日(日)



アクセス:京王井の頭線「神泉」駅下車徒歩5分

JR・東京メトロ・東急電鉄「渋谷」駅下車徒歩15分

**渋谷区立松濤美術館**  
THE SHOTO MUSEUM OF ART

〒150-0046 東京都渋谷区松濤2-14-14 Tel. 03-3465-9421

https://shoto-museum.jp

表面＝エミール・ガレ《花器(プリムラ)》(部分) 1900年頃 個人蔵