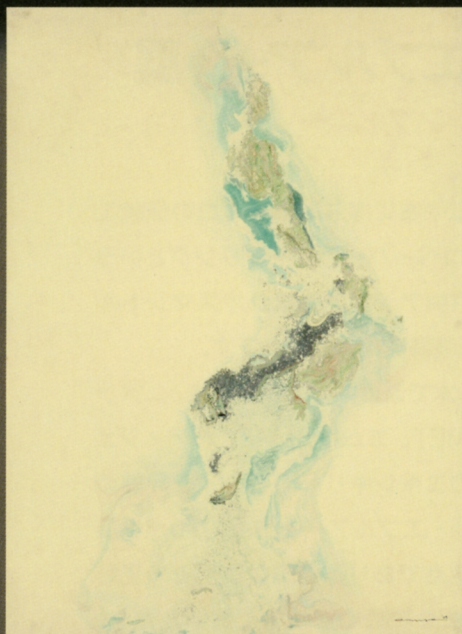


EKREKLI EBRU ART EXHIBITION



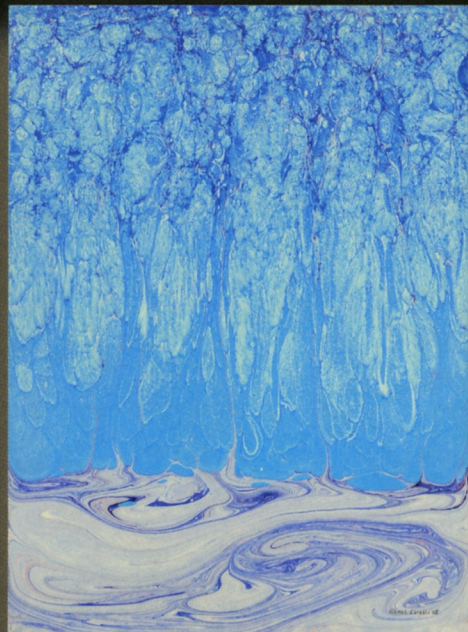
エムレ・エキレクリ EMRE EKREKLI  
静かな所—SESSİZLİĞİN YERİ 2003 65.8×47.8



ニメット・エキレクリ NIMET EKREKLI  
赤の力—KIRMIZININ GÜCÜ 2003 65.8×47.8



エムレ・エキレクリ EMRE EKREKLI  
色の深さ(II)—RENGİN DERİNLİĞİ(II) 2004 65.8×47.8



ヒキメット・エキレクリ HIKMET EKREKLI  
ブルーの流れ—MAVI AKIŞ 2005 65.8×47.8

## エキレクリエブルアート展

ニメット NIMET、ヒキメット HIKMET、エムレ EMRE、ハティジェ HATICE、セムラ SEMRA のエキレクリ EKREKLI 5 兄妹による

### 色のシンフォニー

2010年7月13日(火)—8月1日(日)

開館時間:午前10時~午後6時(入館は午後5時30分まで) 金曜日は午後7時まで(入館は午後6時30分まで)  
休館日:7月20日(火)、26日(月)

後援:駐日トルコ共和国大使館

協力:EBRUHOUSE TOKYO  
Tel&Fax:03-5548-0949 URL:www.ebruhousetokyo.com

入館料:無料

アーティストトーク:7月17日(土) 午後2時から

併催 松濤美術館30年の記録

渋谷区立松濤美術館

東京都渋谷区松濤2-14-14  
TEL 03-3465-9421 FAX 03-3460-6366  
JR渋谷駅下車徒歩15分、井の頭線神泉駅下車徒歩5分

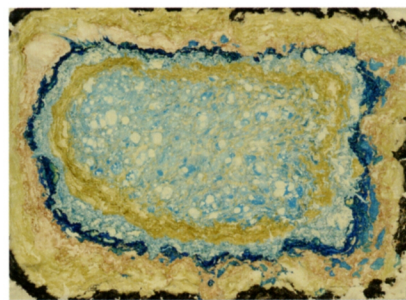
The Shoto Museum of Art

# エキレキリエブルアート展

## 色のシンフォニー

水面に描いた花や模様を紙や布に写し取るトルコの伝統工芸「エブル」。エブルはトルコペーパー、マーブリングという名でも知られ、9世紀頃に中央アジアで生まれオスマントルコ帝国時代に盛んになった紙装飾美術のひとつです。

本展ではトルコをはじめ日本で活躍中のエブル作家、ニメット NIMET、ヒキメット HIKMET、エムレ EMRE、ハティジェ HATICE、セムラ SEMRA のエキレキリ EKREKLI 5 兄妹の創りだした独特のエキレキリ・エブルアート作品約70点を展示します。東西文化の交流地点であり、華麗なる歴史の足跡を色濃く残すトルコの、いまなお続く伝統をご覧いただき、現代トルコへの理解をより一層深めていただく良い機会となれば幸いです。水模様に映し出された色彩のシンフォニーの、見事な技と芸術をお楽しみください。



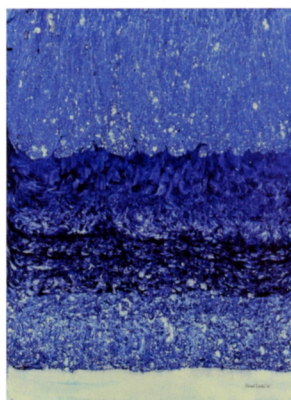
エムレ・エキレキリ EMRE EKREKLI  
ターコイズー TURKUAZ  
2004 47.8×65.8



ニメット・エキレキリ NIMET EKREKLI  
雨の日ー YAĞMURUN GÜNÜ  
2004 29.0×41.0



ハティジェ・エキレキリ HATICE EKREKLI  
鳥ー KUŞ  
2009 30.0×39.3



ヒキメット・エキレキリ HIKMET EKREKLI  
ブルーの時代ー MAVİNİN ZAMANI  
2003 65.8×47.8



ヒキメット・エキレキリ HIKMET EKREKLI  
シルクロードー İPEK YOLU  
2009 49.0×41.5



ニメット・エキレキリ NIMET EKREKLI  
歴史の光ー TARİHİN IŞIĞI  
2003 65.8×47.8



エムレ・エキレキリ EMRE EKREKLI  
ふくろうー BAYKUŞ  
2009 25.8×20.4



セムラ・エキレキリ SEMRA EKREKLI  
鳥ー KUŞ  
2009 46.3×32.0

美術映画会：7月24日(土) 午後2時から「法隆寺」I II

アーティストトーク：7月17日(土) 午後2時から

## 渋谷区立松濤美術館

東京都渋谷区松濤2-14-14

TEL 03-3465-9421 FAX 03-3460-6366

JR渋谷駅下車徒歩15分、井の頭線神泉駅下車徒歩5分



JR渋谷駅下車徒歩15分・京王井の頭線神泉駅下車徒歩5分