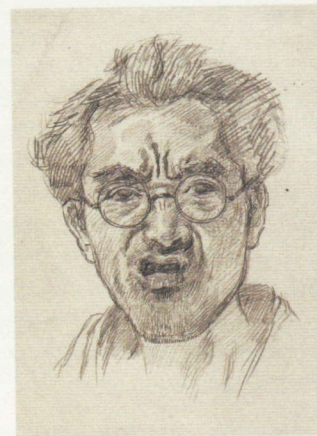
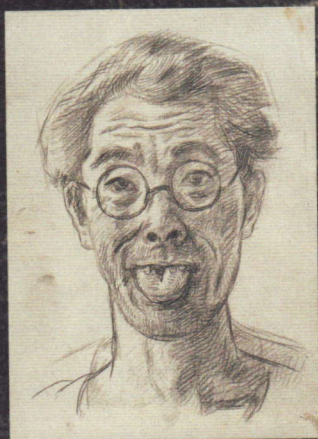


採集する風景 / 銅版画と考現学の出会い



- 今純三
- 今和次郎
- 田辺至
- 寺崎武男
- 河野通勢
- 梁木稔
- 武井武雄
- 八戸喜代四
- 松田義之
- 松原忠四郎
- 渡辺光徳
- 阿部新一
- 有田四郎
- 内田進久
- 川崎正人
- 笠木實
- 兼行武四郎
- 神原浩
- 駒井哲郎
- 佐々木孔
- 関野準一郎
- 曾我尾武治
- 高羽敏
- 田中進
- 中井平三郎
- 中田幾久治
- 西田武雄
- 福井市郎
- 松下義雄
- 三木辰夫
- 宮芳平
- 武藤完一
- A. ソーン
- J. A. M. ホッスラー
- C. メリオン
- F. ブランゲン
- p. G. ハーマートン

ABCDEF. 今純三 自画像 青森県立郷土館蔵
 G. 今和次郎 銀座街風俗記録 工学院大学建築学科蔵
 H. しらべもの[考現学] 展覧会場

講演会
 4月14日(土)午後2時～
 笠木實氏(画家)
 「回想:西田武雄と若き駒井哲郎」

ギャラリートーク
 4月25日(水)午後2時～
 当館学芸員

今純三・和次郎とエッチング作家協会

2001年4月3日(火)～5月13日(日)

休館日:毎週月曜日/4月9日・16日・23日・5月7日と祝日の翌日/5月1日(火)
 開館時間:午前9時～午後5時(入館は4時30分まで)
 入館料:一般300円(240円)/小中学生100円(80円)
 ※ ()内は10名以上の団体料金
 ※65歳以上の方及び障害者の方は無料
 ※第2、4土曜日は小中学生は無料



渋谷区立松濤美術館
 東京都渋谷区松濤2-14-14 〒150-0046
 TEL.03-3465-9421 FAX.03-3460-6366
 JR渋谷駅下車徒歩15分 京王井の頭神楽坂駅下車徒歩5分